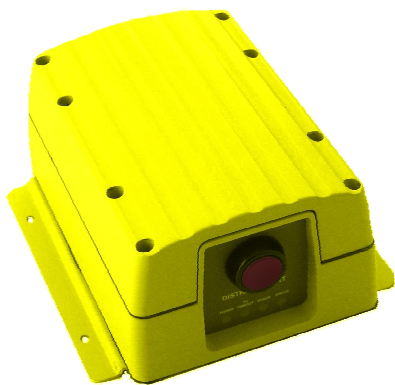


AIS-CTRX

Hochwertiger AIS Klasse-B Transponder zu erschwinglichem Preis



ERHÖHEN SIE IHRE SICHERHEIT MIT AIS-CTRX KLASSE B



AIS-CTRX Klasse B AIS Transponder

Das AIS-CTRX ist das neueste Produkt für Sportboote und kleine gewerbliche Fahrzeuge. Er bietet erhöhte Sicherheit und eine völlig neue Dimension bei der Navigation. Der hochwertige, robuste und preisgünstige AIS Klasse-B Transponder vereint Empfang und Senden von AIS Daten zu einem Bruchteil der Kosten eines konventionellen AIS Klasse-A Transponders.

Senden und Empfangen

Der AIS-CTRX empfängt Signale anderer AIS-Stationen und übermittelt die AIS-Daten Ihres Bootes an andere AIS-Empfänger.

Notfall-Alarm Übermittlung

Die Alarm Taste ermöglicht dem Nutzer die automatische Übermittlung eines Notfalles mit der GPS-Position des Bootes.

Wasserdicht

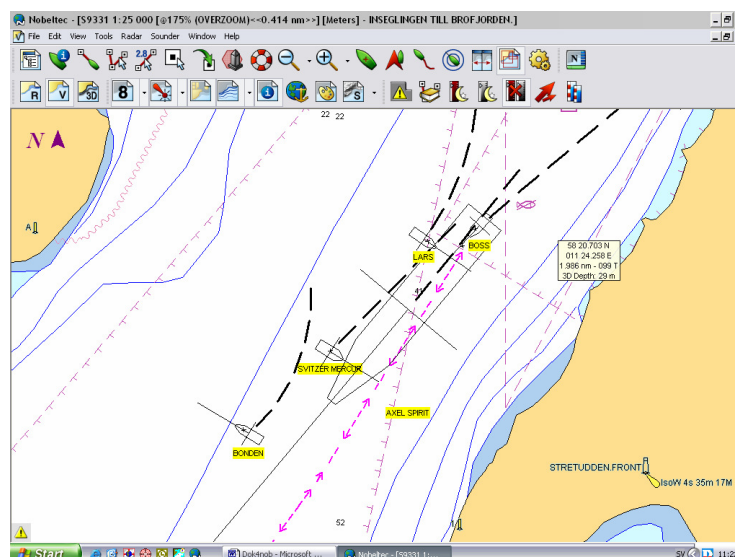
Stabiles, beschichtetes Aluminium-Gehäuse, für den Einsatz unter härtesten Bedingungen konstruiert. IEC60945—Kategorie C.

Interner GPS-Empfänger

Hochwertiger 16-Kanal GPS-Empfänger, vorbereitet für SBAS Service (MSAT, EGNOS und WAAS).



Der AIS-CTRX ist ein **A**utomatic **I**dentification **S**ystem (AIS) Klasse B Transponder mit Empfangs- und Sendemöglichkeiten. Das AIS-CTRX schafft die Möglichkeit, zu navigieren, gleichzeitig alle mit AIS Transpondern ausgestatteten anderen Fahrzeuge anzuzeigen und auch von diesen anderen Fahrzeugen identifiziert zu werden. Das AIS-CTRX sendet die Bootsdaten alle 30 Sekunden (oder öfter, falls notwendig) und übermittelt dabei u.a. Bootsnamen, MMSI-Nummer, Rufzeichen, Position, Kurs und Geschwindigkeit über Grund usw.



Beispielhafte Darstellung der AIS-Signale in einem Navigationsprogramm

Technische Spezifikationen

Abmessungen

L x B x H: 190 x 135 x 83 (mm)
Gewicht : 1450 g

Elektrischer Anschluss

Spannung: 12 VDC (-20% - +30%)
Stromverbrauch : 6 W (Durchschnitt)

Datenverbindungen

RS232: 38.4kBaud bi-directional
RS422 (NMEA): 38.4kBaud bi-directional

Anschlüsse:

1 UKW Antenne (BNC)
1 GPS Antenne (TNC)
Stromanschluss
Datenkabel 9 Pin D-Sub

Betriebstemperatur: -25°C bis +55°C

Abdichtung: IEC 60945 - Cat. C

UKW

Besteht aus einem Sender und zwei Empfängern

Frequenzbereich : 156.025 bis 162.025 MHz

Ausgangsleistung: 2 Watt (33 dBm ± 1.5 dB)

Kanalabstand: 25 kHz

Empfindlichkeit : besser als -107 dBm

Antennenwiderstand : 50 Ohm

GPS-Empfänger

16 Kanal (WAAS, EGNOS, MSAT Unterstützung)

Positionsgenauigkeit: < 3 Meter CEP (GPS)

< 2 Meter CEP (DGPS)

Standards:

IEC 62287, IEC 61108-1, IEC 60945, IEC 61162-1
ITU-R M.1371-2, ITU-R M.493-9, ITU-R M.825-3

Zulassung:

BSH 46162/4320358/2006

Gotthardt

Herman Gotthardt GmbH
Leunastrasse 50
22761 Hamburg
Tel. +49(0)40 8515050—Fax +49(0)40 8509133
info@gotthardt-yacht.de



Åminnevägen 19
104 05 STOCKHOLM
SWEDEN
Phone +46 8 6609060
Fax +46 8 6618020
info@trueheading.se

www.watski.de — www.trueheading.se