

# AIS RX YACHT

Navigationssystem



## THE COMPLETE NAVIGATION SYSTEM

AIS RX YACHT bietet Ihnen:

- ◆ Anti-Kollisions Warnung
- ◆ Informationen über Handelsschiffe mit AIS
- ◆ Navigationswarnungen von AIS-Stationen
- ◆ Genaue Position vom eingebautem GPS-Empfänger
- ◆ Erweiterte Navigations Sicherheit
- ◆ AIS Navigations-Software
- ◆ Echten Zwei-Kanal-Parallel-Empfang
- ◆ Wetterdaten von AIS Wetter-Stationen
- ◆ NMEA Kompatibilität

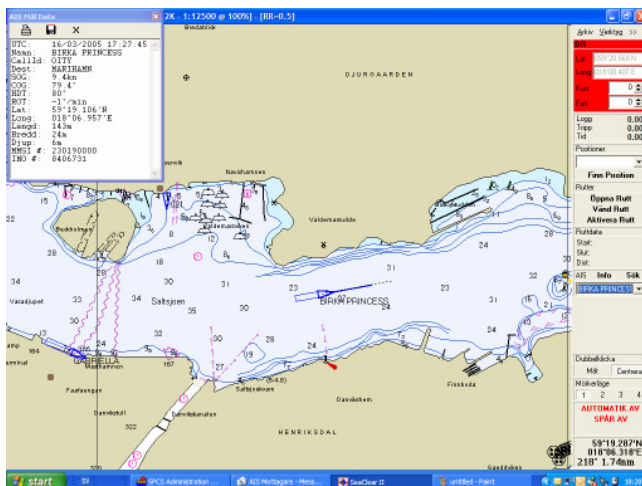


## AIS

Mit Hilfe des AIS RX YACHT wird jedes mit AIS ausgerüstete Schiff innerhalb der UKW Seefunk-Reichweite auf einem angeschlossenen PC-System oder AIS-fähigen Kartenplotter angezeigt. Die mit einem AIS Sender ausgerüsteten Fahrzeuge übermitteln ihren Namen, Rufzeichen, Position, Kurs, Geschwindigkeit, Zielhafen, Typ und Abmessungen. AIS RX YACHT kann in Verbindung mit jedem Navigations-/ECS-System und Radar-System, welche Standard NMEA 0183 AIS Datensätze verarbeiten können, angewendet werden. Die Installation ist sehr einfach und schnell durchzuführen. Es muss lediglich an eine UKW-Seefunkantenne, eine GPS-Antenne, die Stromversorgung und PC/Plotter/Radar angeschlossen werden.

Das AIS RX YACHT ist ein **Automatic Identification System (AIS)** und ein GPS-Empfänger in einem Gerät. Mit dem AIS RX YACHT können nicht nur die nach SOLAS (Safety Of Life At Sea, eine Vorschrift der International Maritime Organisation) ausstattungspflichtigen Handelsschiffe sondern auch andere, mit AIS Sendern ausgerüstete Schiffe angezeigt werden.

AIS RX YACHT versorgt Sie mit Informationen über andere Schiffe im Empfangsbereich Ihres UKW-Seefunks und gibt Ihnen über den eingebauten GPS-Empfänger die akkurate Position. Damit stellt es ein hervorragendes Anti-Kollisions Hilfsmittel dar. Es ist eine zusätzliche Informationsquelle für die Navigation, sei es bei unsichtigem Wetter, Dunkelheit oder in engen, unübersichtlichen Fahrwassern.



Beispielhafte Darstellung der AIS-Signale in einem Navigationsprogramm

### Technische Spezifikationen

AIS RX YACHT ist ein Zweikanal-Parallel Empfänger zum Empfang von AIS-Signalen .

#### Elektrischer Anschluss

Spannung : 9 - 15 Volt DC  
Stromverbrauch : 1.5 W

#### Daten Ein-/Ausgang

Baud Rate : 38400 Ausgang  
4800 Eingang GPS  
Format : NMEA 0183  
Daten Ausgang: VDM, RMC  
Daten Eingang: GPS NMEA

#### Empfänger

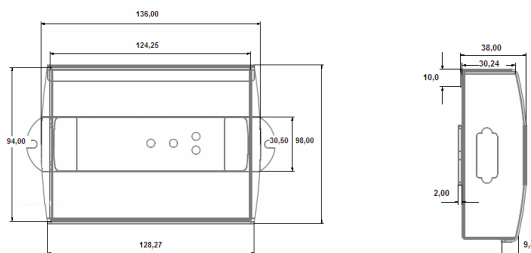
Frequenz : AIS1 161.975 MHz  
AIS2 162.025 MHz  
Empfindlichkeit : -112dBm  
Antenne Impedanz : 50 ohms

#### GPS

12 Kanal  
Positionsgenauigkeit besser als 6 m (2 DRMS)

#### Abmessungen

L x B x H: 136 x 98 x 38 (mm)  
Gewicht : 400g  
Anschlüsse : UKW Antenne BNC  
GPS Antenne TNC  
9 Pin D-Sub



**AIS RX YACHT BE A PROFFESIONAL AT A PLEASURABLE PRICE**

**Gotthardt**

Herman Gotthardt GmbH  
Leunastrasse 50  
22761 Hamburg



Nybergsgatan 6B  
114 45 STOCKHOLM  
SWEDEN

